

PODMÍNKY PČR SPDI BM a BO

- Pokud v souvislosti s omezením dopravy na dotčených komunikacích nastane v důsledku dopravně inženýrských opatření negativní situace ve vztahu k bezpečnosti a plynulosti silničního provozu, je ze strany realizačního subjektu provádějícího předmětné stavební činnosti, povinností bezodkladně projednat a zajistit příslušná opatření k eliminaci negativních následků plynoucích z dočasné úpravy organizace silničního provozu (např. na základě podnětu police ČR, místně příslušného správního úřadu, aj., ale i na základě vlastních zjištění při realizaci stavebních prací);
- při umístování dopravního značení do tělesa chodníku je nutné respektovat ustanovení vyhlášky č. 398/2009 Sb.;
- instalování dopravního značení musí být v souladu se zákonem č. 361/2000 Sb., vyhláškou č. 294/2015 Sb., technickými podmínkami TP 65, 66 a nařízením Ministerstva dopravy ČR o užití certifikovaných výrobků;
- žadatel zajistí odbornou montáž značek, zařízení a světelných signálů, kdy odpovědná fyzická osoba zabezpečující odborné vedení provádění stavby zajistí jejich kontrolu, udržování a včasné odstranění;
- konáním akce nesmí dojít k ohrožení bezpečnosti účastníků silničního provozu;
- trvalé dopravní značky, které jsou v rozporu s přenosnými dopravními značkami, budou překryty a po ukončení akce uvedeny do původního stavu;
- výkopy musí být ohraničeny dle platné legislativy;
- při akci nesmí docházet k znečišťování okolních ploch mimo prostor pracovního záboru a v případě znečištění bude toto bezodkladně uklizeno.

Odsouhlaseno dne: 4. 4. 2020

1/6

Č.j.: KRPB - 67386 - 1 / ČJ-2020-0600DI - HRB

Dle §77/2b zák. č. 361/2000 Sb.

§ 24/2d zák. č. 13/1997 Sb.

Platnost souhlasu je 1 rok ode dne vystavení.

POLICIE ČESKÉ REPUBLIKY
KRAJSKÉ ŘEDITELSTVÍ POLICIE
JIHOMORAVSKÉHO KRAJE
SPECIALIZOVANÉ PRACOVNÍSTĚ
DOPRAVNÍHO INŽENÝRSTVÍ BM a BO
611 32 Brno, KOUNICOVA 24

OPRAVIL: PH322823

Legenda ploch:	
zábor vozovky :	
zábor chodníku :	
Legenda vozidel:	
stávající parkování :	
vozidla k vyklizení :	

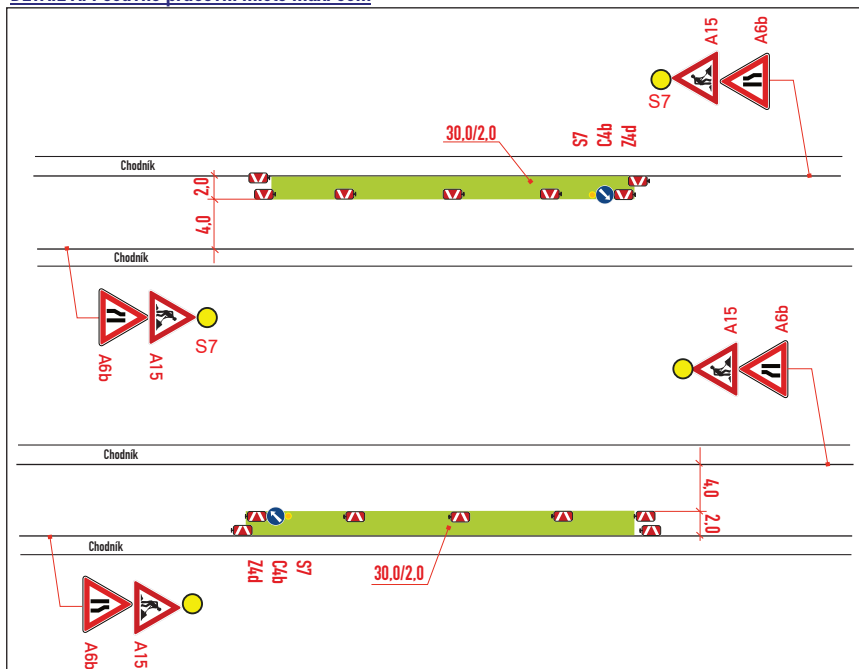
B28 osadit 7 dní předem

DZ budou osazeny dle TP 66 a tech. listů pro osazování
přenosného DZ, přechodného VDZ dle TP 133.66

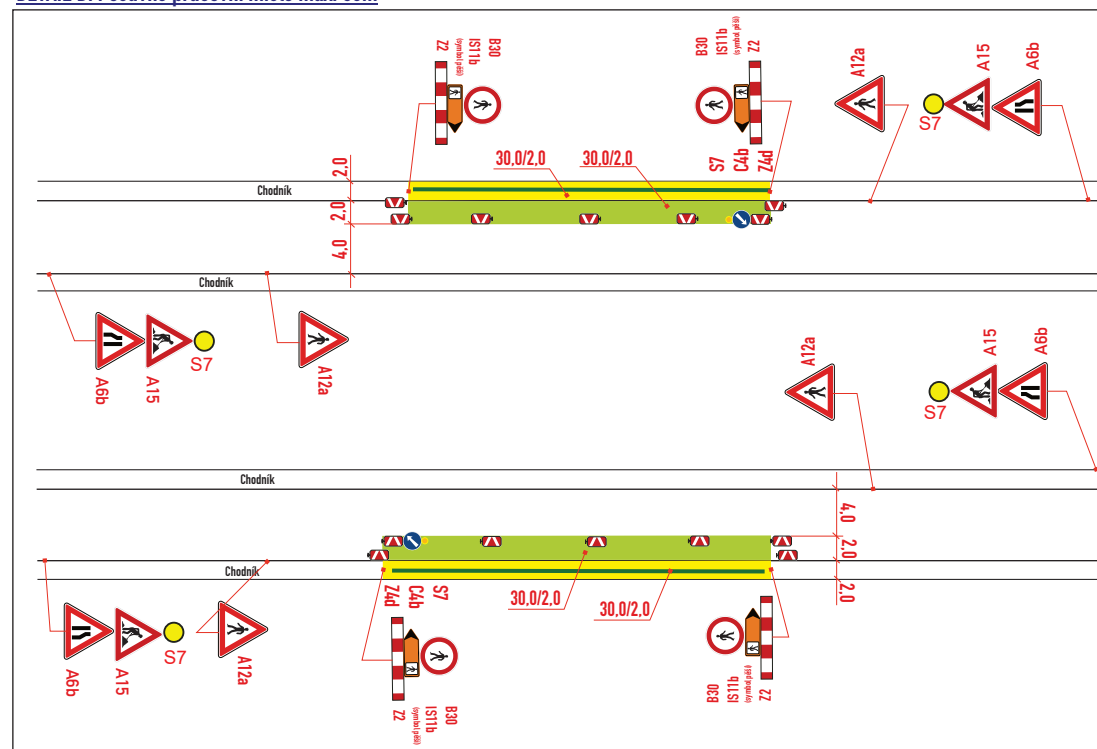
- Stavba zajistí bezpečný průchod pěších v š. min. 1,5m v pěších koridorech, osazení přemostění v š. min. 1,2m přes výkopy a pro zajištění vstupů do objektů
- Stavba zabezpečí výkop pomocí zábrany Z2

VYPRACOVAL : Ing. Dvořák Marek	<i>Marek Dvořák</i>	SIGNEX spol. s r.o.
KONTROLOVAL : Ing. Končelík Jiří	<i>Jiří Končelík</i>	
místo akce/název : Částečná+úplná uzavírka	kontakt : SIGNEX, spol. s r.o., Holzova 138, 627 00 Brno Tel.: 545 226 021-4, míst. tel.: 602 58 23 25 Služba mimo pracovní dobu: tel.: 602 571 312 email: signex@signex.cz	
DRÁSOV Kabelové a venkovní rozvody NN		
obsah schématu :	číslo objednávky / datum : Č.o. CR 2011 23.3.2020	
PŘECHODNÉ DOPRAVNÍ ZNAČENÍ		číslo schématu : 1
Navržené trvalé DZ : Stávající DZ : Stávající DZ zrušit :		

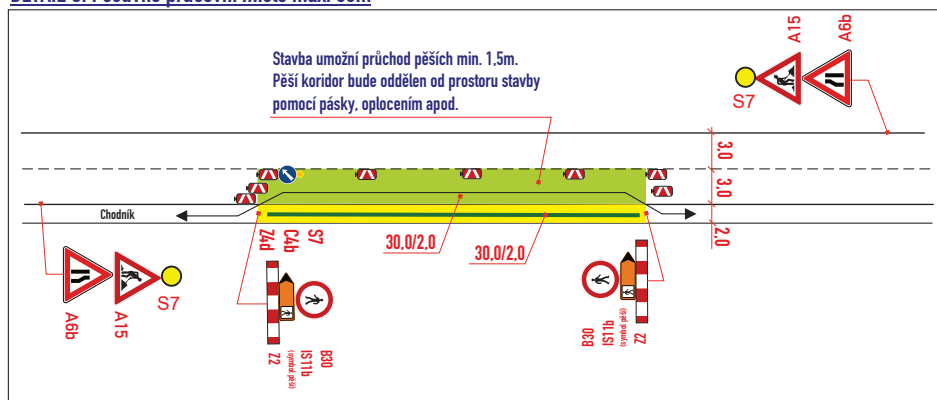
DETAIL A: Posuvné pracovní místo max. 30m



DETAIL B: Posuvné pracovní místo max. 30m



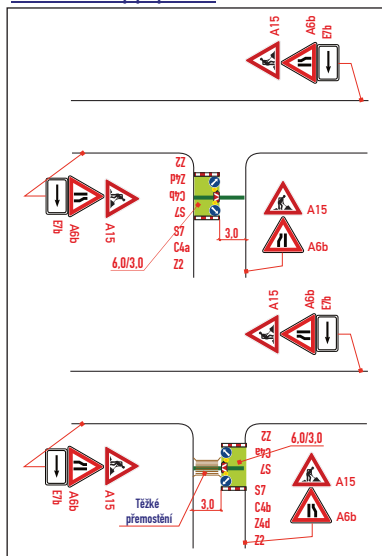
DETAIL C: Posuvné pracovní místo max. 30m



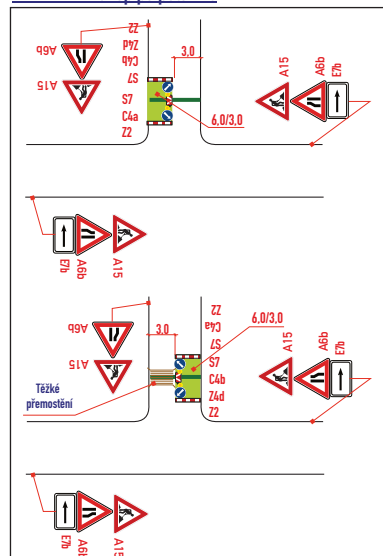
Pokud nastane neúměrné vzdutí před posuvným pracovním místem (více jak 50 metrů) nebo narušení BESIP, je nutné pracovníky realizační firmy zajistit usměrňování provozu v místě omezení dopravy v kontextu § 79 odst. 1 zákona č. 361/2000 Sb.;

POKUD BUDE PRAC. MÍSTO DO 50 m od křížení s jinou pozemní komunikací, tak doplnit na tuto komunikaci PDZ A15 + A6b + E7b v souladu s TP 66

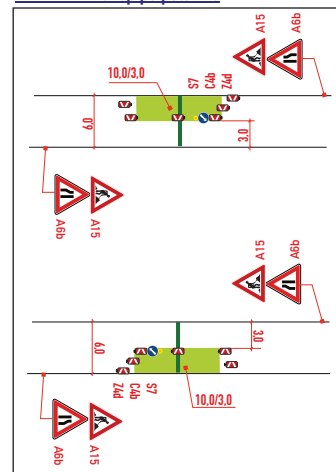
DETAIL D: Překop po polovině



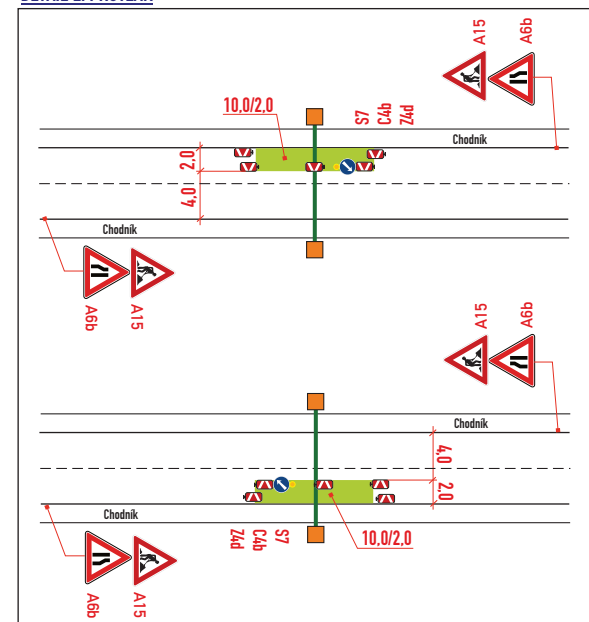
DETAIL D: Překop po polovině



DETAIL D: Překop po polovině



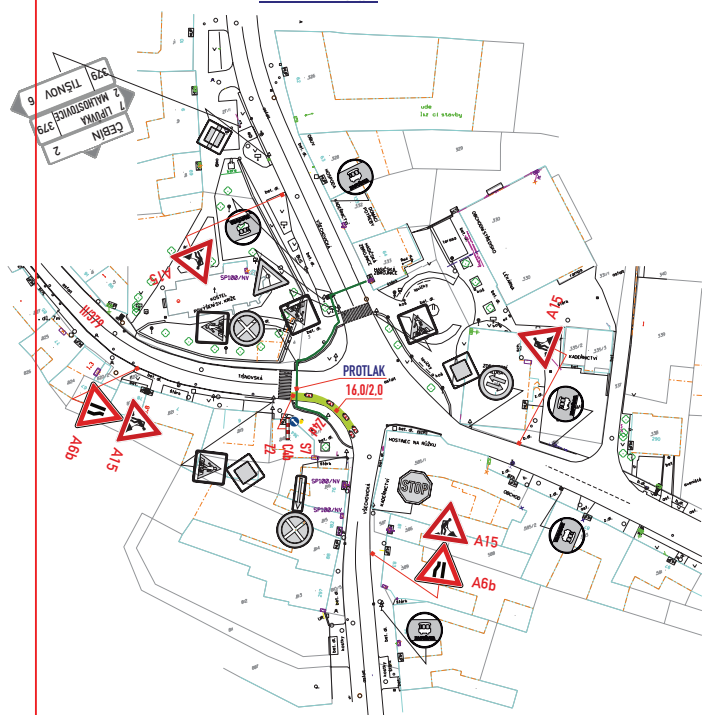
DETAIL E: PROTĚK



Pokud nastane neúměrné vzdutí před posuvným pracovním místem (více jak 50 metrů) nebo narušení BESIP, je nutné pracovníky realizační firmy zajistit usměrňování provozu v místě omezení dopravy v kontextu § 79 odst. 1 zákona č. 361/2000 Sb.;

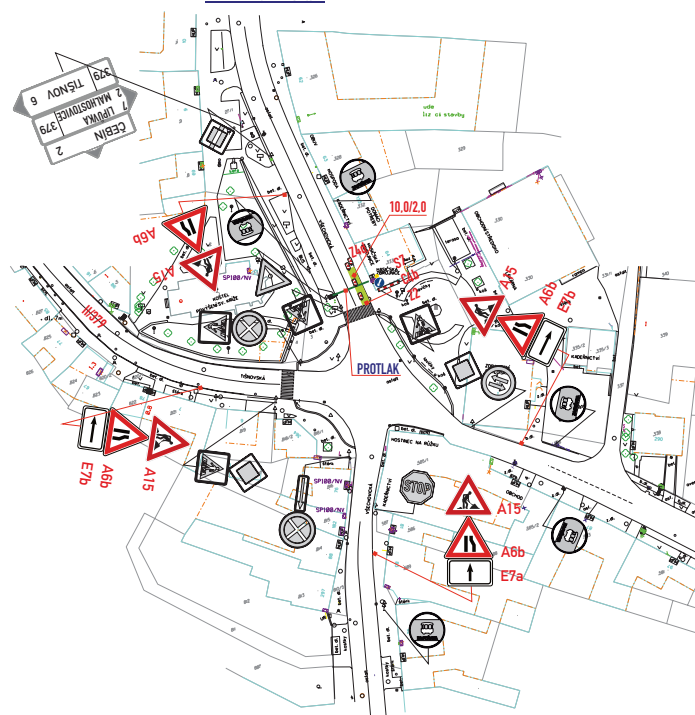
DOPLNIT NAD PDZ A15 PDZ S7

DETAIL F: Protlak



Pokud nastane neúměrné vzdutí před posuvným pracovním místem (více jak 50 metrů) nebo narušení BESIP, je nutné pracovníky realizační firmy zajistit usměrňování provozu v místě omezení dopravy v kontextu § 79 odst. 1 zákona č. 361/2000 Sb.;

DETAIL G: Protlak

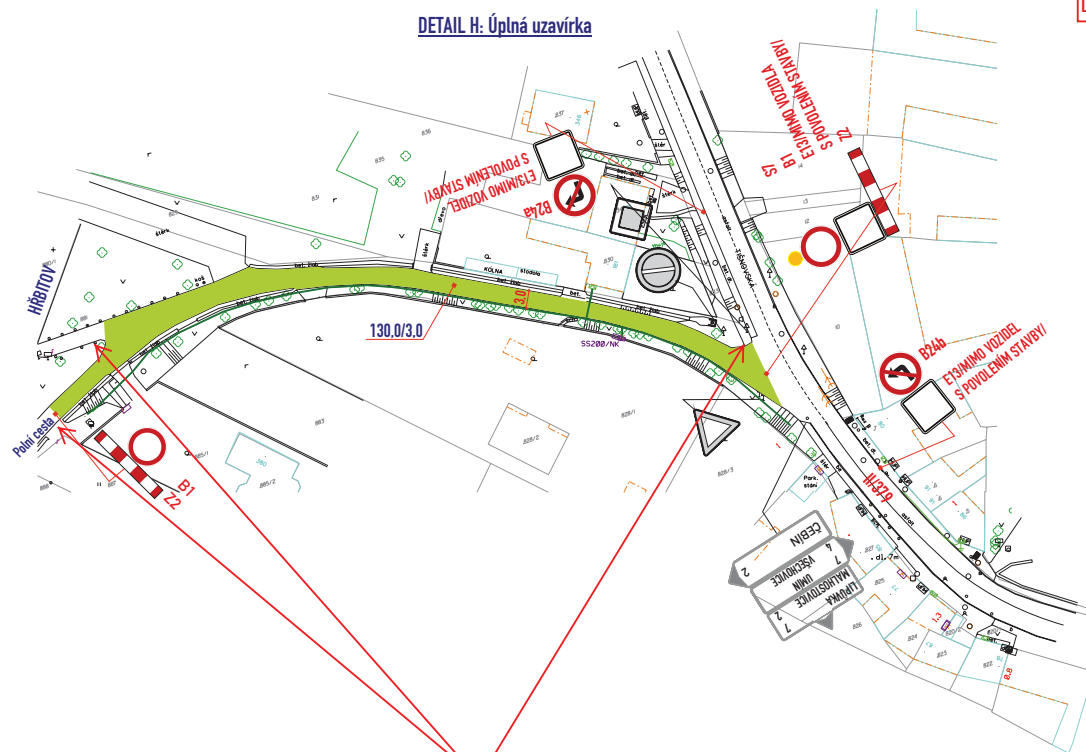


DOPLNIT NAD PDZ A15 PDZ S7

67386-1/2020
4. 4. 2020 3/6
POLICIE ČESKÉ REPUBLIKY
KRAJSKÉ ŘEDITELSTVÍ POLICIE
JIHOMORÁVSKÉHO KRAJE
SPECIÁLNÍ PRACOVNÍSTVO
DOPRAVNÍHO INŽENÝRSTVÍ BM a BO
#11 32 Brno, KOUBEKOVÁ 24

místo akce/název : Částečná uzavírka		číslo schématu :	
DRÁSOV - kabelové a venkovní rozvody NN		3	
Naučitel trvalý DZ	Stavující DZ	Stavující DZ zrušen	Stavující přenosná DZ
www.signex.cz			

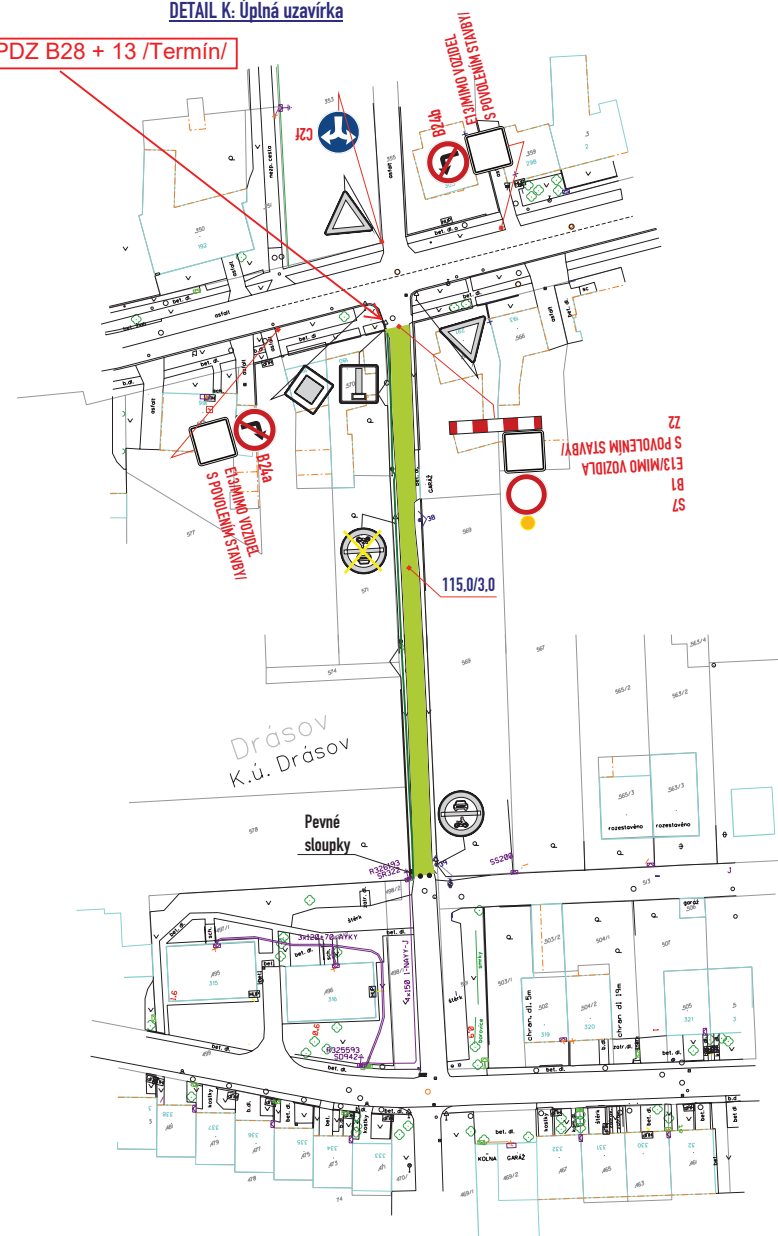
DETAIL H: Úplná uzavírka



Doplnit PDZ IP 22
// OD DO
SIL. Č. II/379
UZAVŘENA V DÉLCE M. //
(instalovat 7 dní před realizací)

DETAIL K: Úplná uzavírka

DOPLNIT PDZ B28 + 13 /Termín/



67386-1/2020

4. 4. 2020

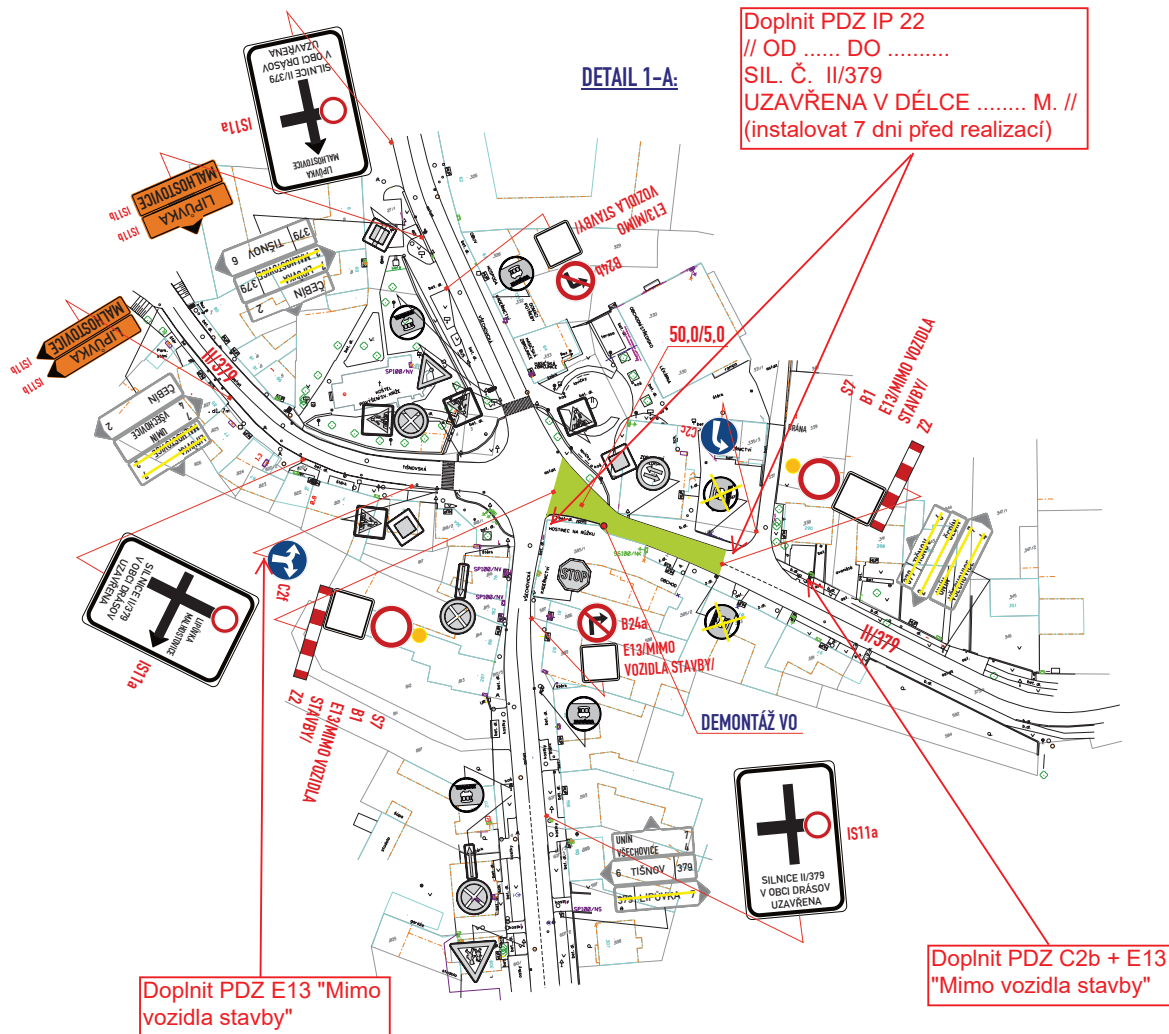
4/6

POLICE ČESKÉ REPUBLIKY
KRAJSKÉ ŘEDITELSTVÍ POLICIE
JIHOMORAVSKÉHO KRAJE
SPECIÁLNÍ PRACOVNÍ
DOPRAVNÍ INŽENÝRSTVÍ s.r.o.
#11 30 Brno, KOUNICOVA 24

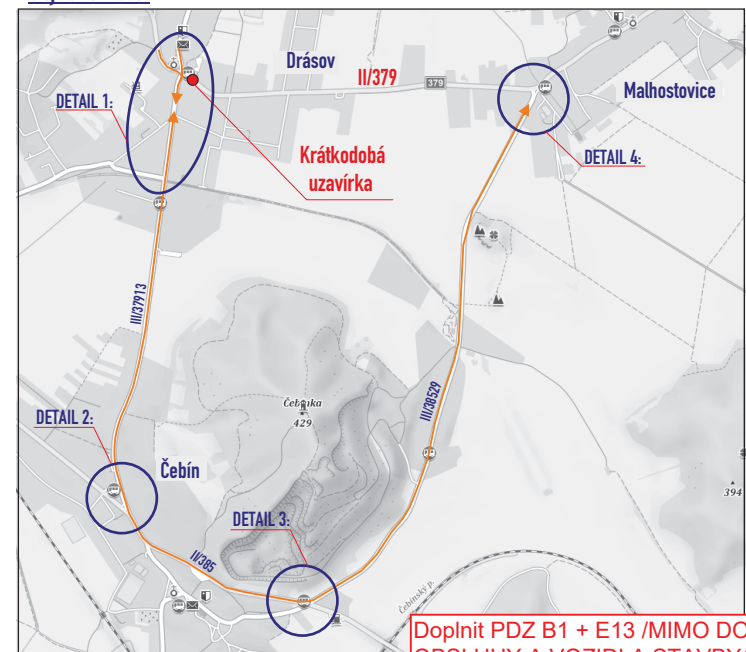
místo akce/název : Částečná uzavírka	číslo schématu :
DRÁSOV - kabelové a venkovní rozvody NN	4
Navržené trvalé DZ :	Stávající DZ :
Stávající DZ :	Stávající přenosné DZ :

www.signex.cz

Krátkodobá uzavírka cca 4hod. **Termín: SO + NE**

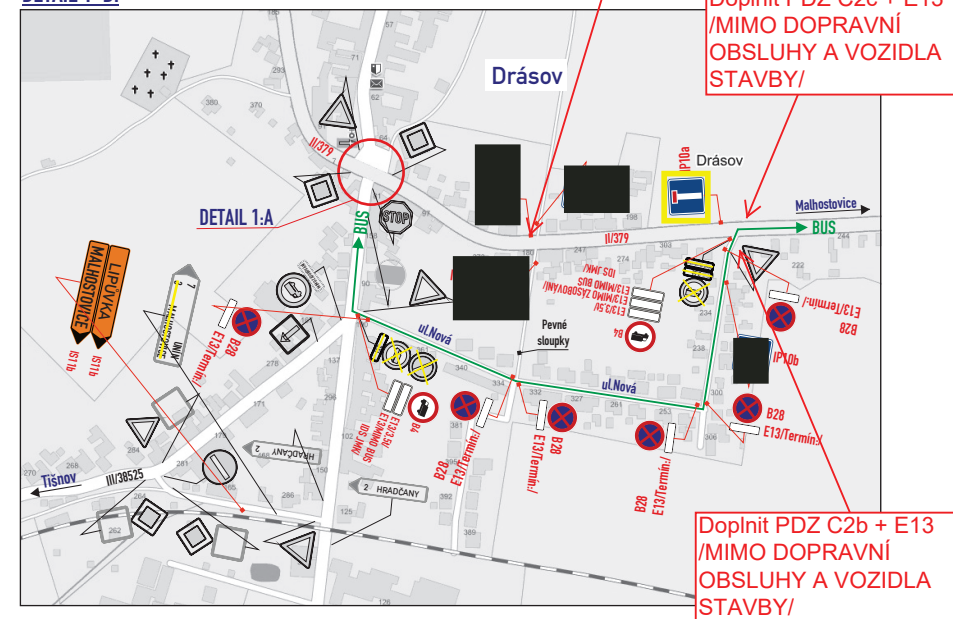


Objízdná trasa:



Doplnit PDZ B1 + E13 /MIMO DOPRAVNÍ OBSLUHU A VOZIDLA STAVBY/

DETAIL 1-B:



67386-1/2020

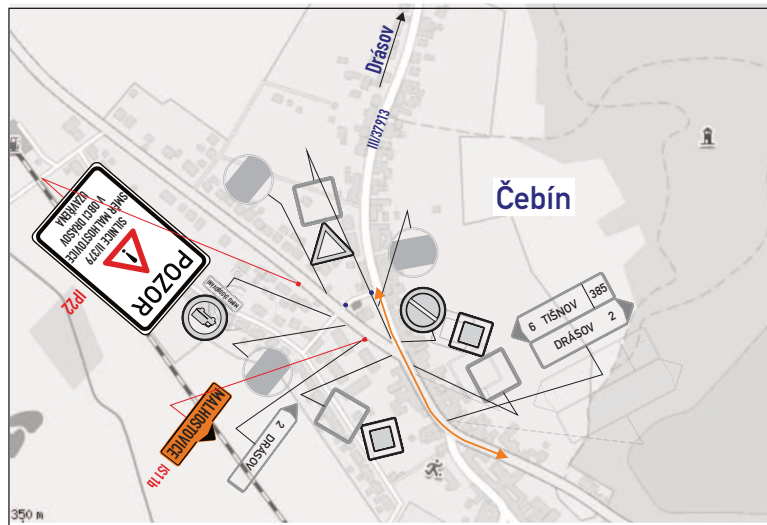
4. 4. 2020

5/6

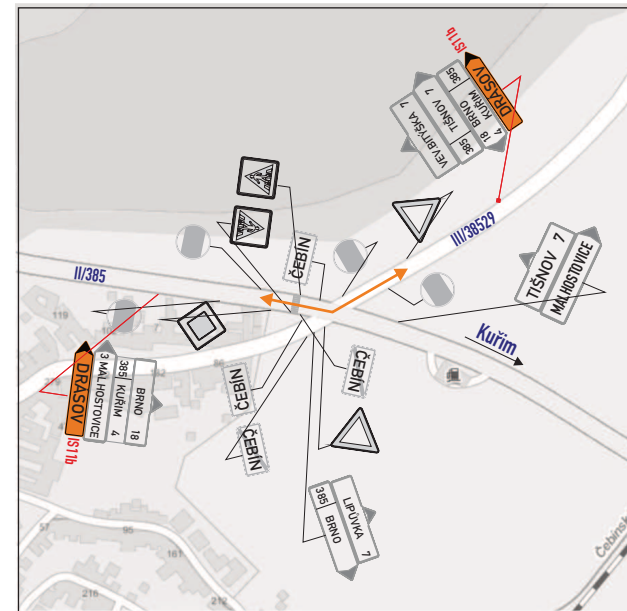
POLICE ČESKÉ REPUBLIKY
 KRAJSKÉ ŘEDITELSTVÍ POLICIE
 JIHO-MORAVSKÉHO KRAJE
 SPRAVOVATELSTVÍ PRACOVNÍ
 DOPRAVNÍHO INŽENÝRSTVÍ BM a BO
 611 32 Brno, KOUNICOVA 24

místo akce/název : Úplná uzavírka DRÁSOV - kabelové a venkovní rozvody NN Stávající ÚZ: Stávající ÚZ: Stávající přenosné ÚZ:	číslo schématu : 5 www.signex.cz
--	--

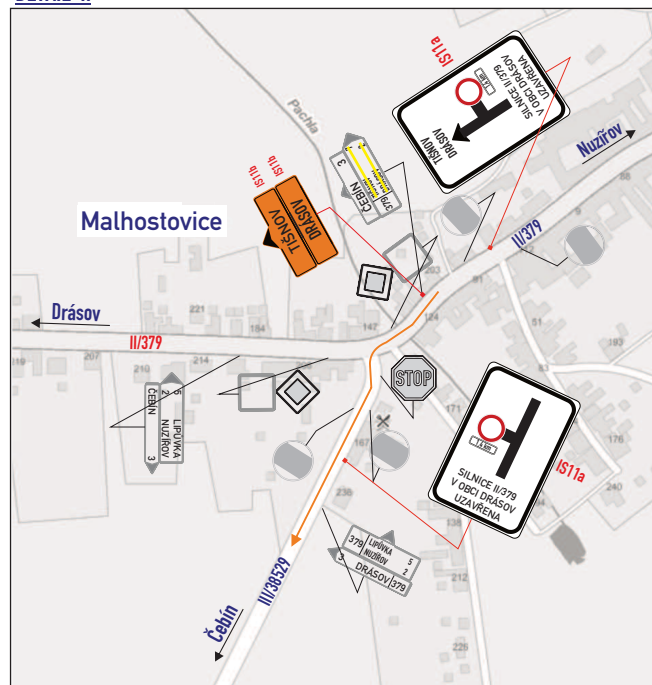
DETAIL 2:



DETAIL 3:



DETAIL 4:



67386-1/2020
4. 4. 2020
POLICIE ČESKÉ REPUBLIKY
KRAJSKÉ ŘEDITELSTVÍ POLICIE
JIHOMORAVSKÉHO KRAJE
SPECIÁLNÍ PRACOVNÍ
DOPRAVNÍ INŽENÝRSTVÍ BM a BO
611 32 860, KOUNICOVA 24

6/6

<p>místo akce/název : Úplná uzavírka</p> <p>DRÁSOV - kabelové a venkovní rozvody NN</p> <p>Stávající DZ: Stávající DZ: Stávající přenosná DZ: </p> <p>Nově umístěná DZ: Stávající DZ: Stávající přenosná DZ: </p>	<p>číslo schématu :</p> <p>6</p> <p>www.signex.cz</p>
--	--

Ověřovací doložka změny datového formátu dokumentu podle § 69a zákona č. 499/2004 Sb.

Změnou datového formátu se nepotvrzuje správnost a pravdivost údajů obsažených v dokumentu a jejich soulad s právními předpisy.
Vstupující dokument nebyl podepsán.

Typ vstupního dokumentu: .PDF

Subjekt, který změnu formátu dokumentu provedl:

Město Tišnov, nám. Míru 111, 66619 Tišnov, epodatelna@tisnov.cz

Datum vyhotovení ověřovací doložky:

8.4.2020

Jméno a příjmení osoby, která změnu formátu dokumentu provedla:

Dvořáková Kristýna