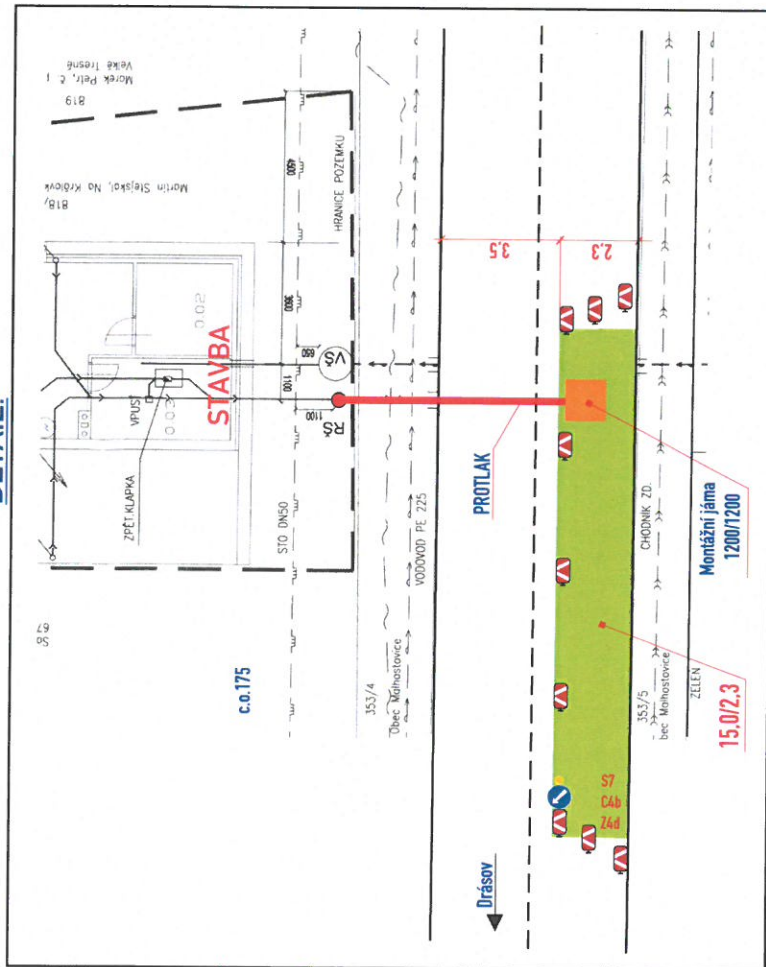


# DETAIL:



Legenda :

montážní jáma, výkop:

Legenda ploch:

zábor vozovky :

- DZ budou osazeny dle TP 66 a tech. listů pro osazování přenosného DZ, přechodného VDZ dle TP 133,66

VYPRACOVAL : Ing. Dvořák Marek	Ing. Dvořák Marek	<b>SIGNEX</b> spol. s r.o.
KONTROLOVAL : Ing. Končelůk Jiří	Ing. Končelůk Jiří	
místo akce/název : Částečná uzavírka MALHOSTOVICE, silnice II/379 Přípojka kanalizace		
kontakt : SIGNEX, spol. s r.o., Holzova 138, 627 00 Brno Tel.: 545 726 021-4, míst. tel.: 602 58 23 25 Služba mimo pracovní dobu: tel.: 602 571 312 email: signex@signex.cz		
obsah schématu :		
PŘECHODNÉ DOPRAVNÍ ZNAČENÍ		
číslo objednávky / datum : č.o. 190210 14.5.2019		
číslo schématu : 1		

Odsouhlaseno dne: 29-05-2019

Č.j.: KRPB - 114162-1 / ČJ-2019-0600DI

Dle §25 zák. č. 13/1997 Sb.  
§77 zák. č. 361/2000 Sb.

Platnost souhlasu je 1 rok ode dne vystavení.  
POLICE ČESKÉ REPUBLIKY  
JIHOMORAVSKÉHO KRAJE  
Specializované pracoviště  
dopravního inženýrství BM a RC  
511 32 Brno, Kounicova 24