


POTVRZENÍ PLATNOSTI DOKUMENTACE:	
<div>POLICIE ČESKÉ REPUBLIKY - DOPRAVNÍ POLICIE BRNO:</div> <div><div><div><div>Police České republiky</div><div>Krajské ředitelství Jihomoravského kraje</div><div>Odbor služby dopravní policie</div></div><div><div>Odsouhlaseno dne: 15.6.2018</div><div>Die § 24/2 d) zák. č. 13/1997 Sb.</div><div>§ 77/2 zák. č. 361/2000 Sb.</div><div>Pod č.j.: KRPB- 122625-2 /ČJ-2018 -0600DP</div><div>Platnost do: Podpis:</div></div></div><div></div></div>	<div>ŘSD ČR, ZÁVOD BRNO:</div> <div>SÚS JMK, OBLAST SEVER:</div>



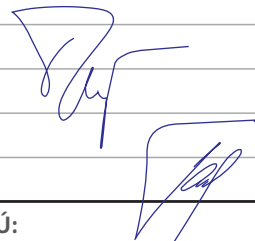

• Svislé dopravní značení

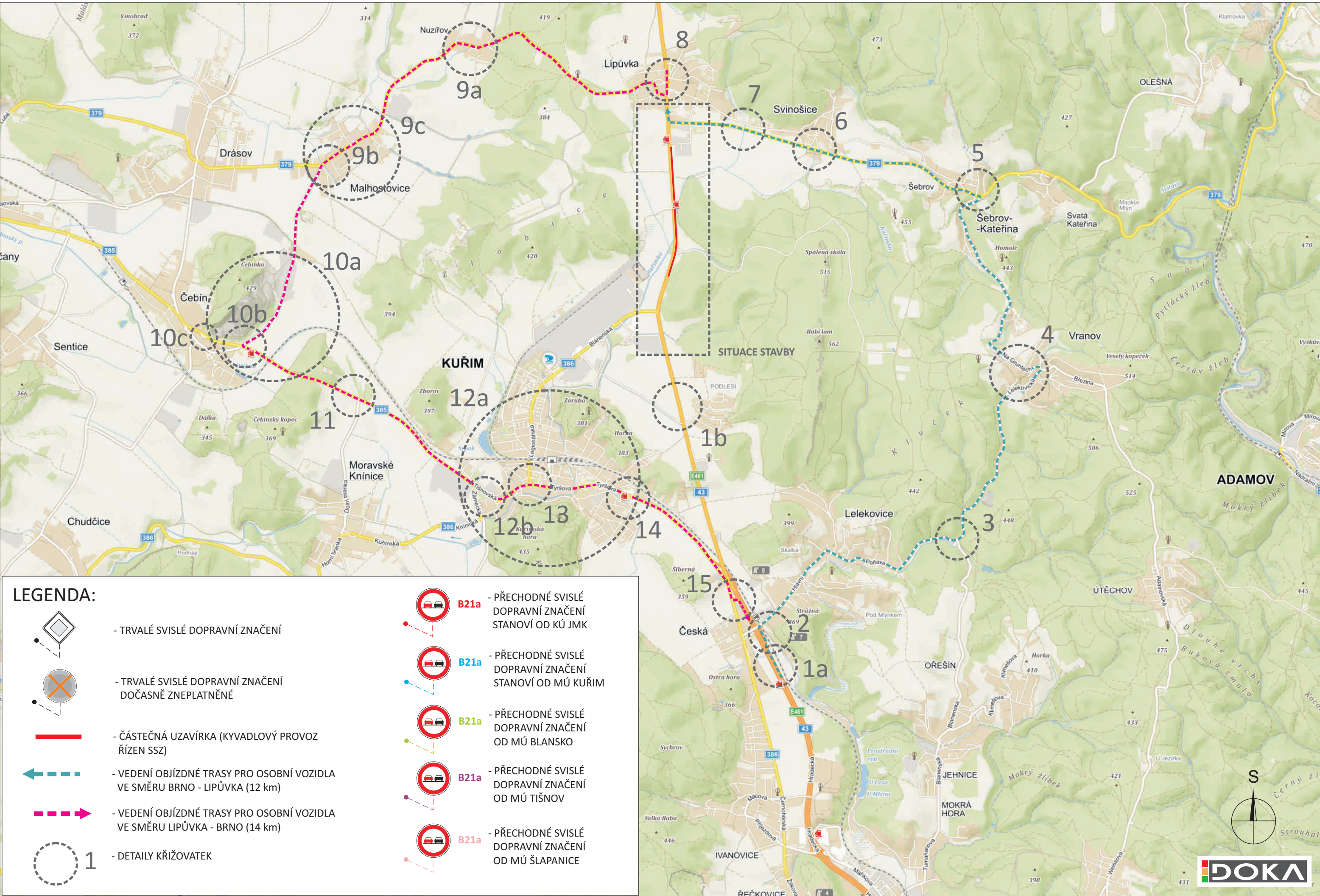
• Vodorovné dopravní značení

• Provizorní dopravní značení

• Projektování dopravního značení

DOKA, s.r.o., provozovna: Na návsi 11/5, 620 00 Brno, IČ: 63471752, DIČ: CZ63471752, e-mail: info@dokadz.cz, www.dokadz.cz, mob.: 603 881 905

VEDOUcí PROJEKTANT	Aleš TESAŘ		 <div>DOKA, s.r.o. Na návsi 11/5, 620 00 Brno IČ: 63471752, DIČ: CZ63471752 e-mail: info@dokadz.cz www.dokadz.cz mob.: +420 603 881 905</div>	
ZODPOVĚDNÝ PROJEKTANT	Aleš TESAŘ			
VYPRACOVAL	Aleš TESAŘ			
KRESLIL	Aleš TESAŘ			
KONTROLOVAL	Bc. Jakub LACH			
KRAJ: JIHMORAVSKÝ	OKRES: BRNO-VENKOV	KÚ:	DATUM	5/2018
STAVBA: <div>OPRAVA VYBRANÉHO ÚSEKU SILNICE I/43 KUŘIM - LIPŮVKA</div> <div>OBJÍZDNÉ TRASY</div>			FORMÁT	12x A3
			MĚŘÍTKO	-----
			ÚČEL	RDS
			ČÍS. ZAKÁZKY	PDZ - 037
			ARCHIVNÍ ČÍS.	2018 - 040
NÁZEV VÝKRESU:			ČÍS. SOUPRAVY	ČÍS. PŘÍLOHY
SITUACE PŘECHODNÉHO DOPRAVNÍHO ZNAČENÍ				III



LEGENDA:

- TRVALÉ SVISLÉ DOPRAVNÍ ZNAČENÍ

- TRVALÉ SVISLÉ DOPRAVNÍ ZNAČENÍ DOČASNĚ ZNEPLATNĚNÉ

- ČÁSTEČNÁ UZÁVÍRKA (KYVADLOVÝ PROVOZ ŘÍZEN SSZ)

- VEDENÍ OBJÍZDNÉ TRASY PRO OSOBNÍ VOZIDLA VE SMĚRU BRNO - LIPŮVKA (12 km)

- VEDENÍ OBJÍZDNÉ TRASY PRO OSOBNÍ VOZIDLA VE SMĚRU LIPŮVKA - BRNO (14 km)

- DETAILY KŘÍŽOVATEK

B21a - PŘECHODNÉ SVISLÉ DOPRAVNÍ ZNAČENÍ STANOVÍ OD KÚ JMK

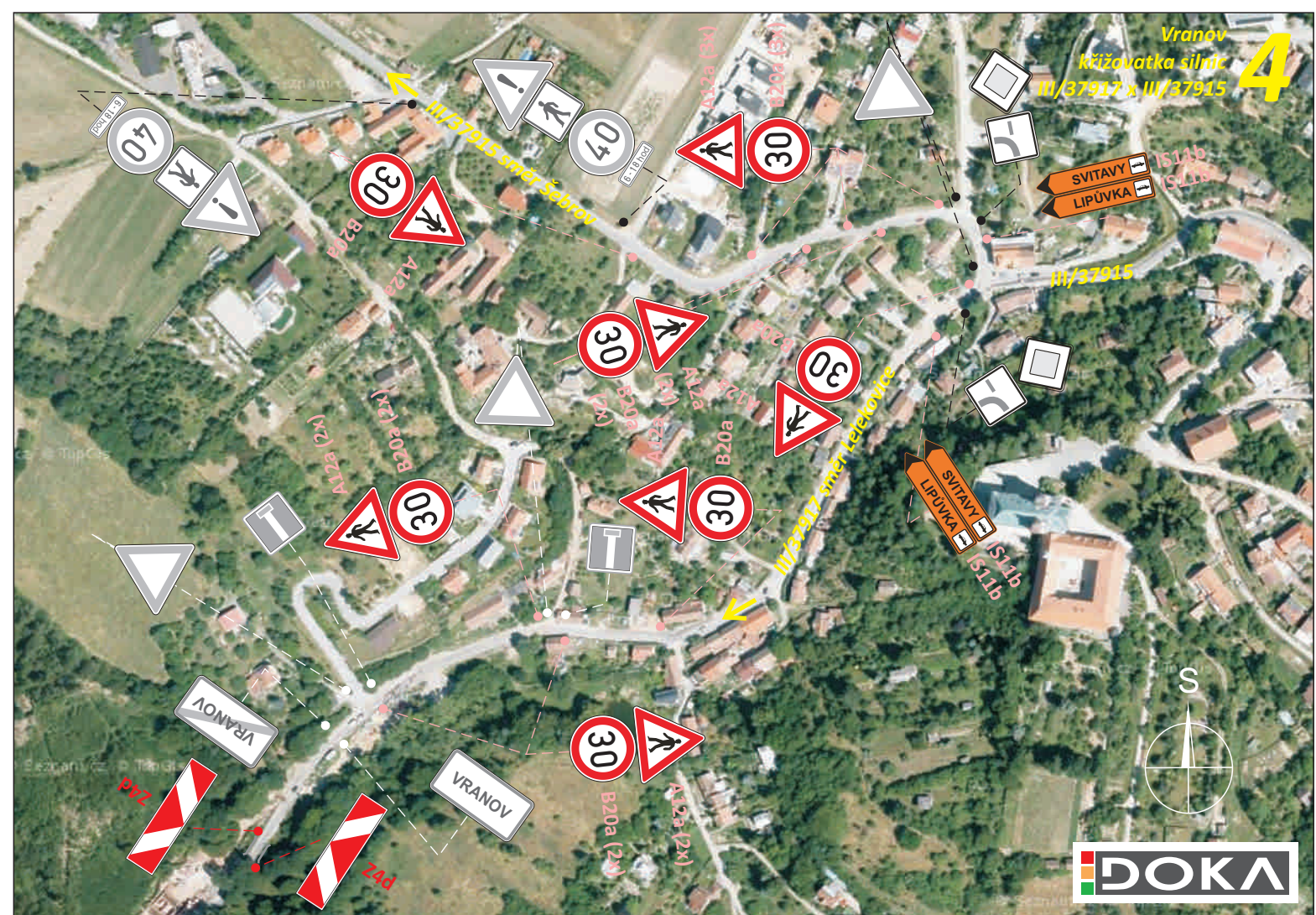
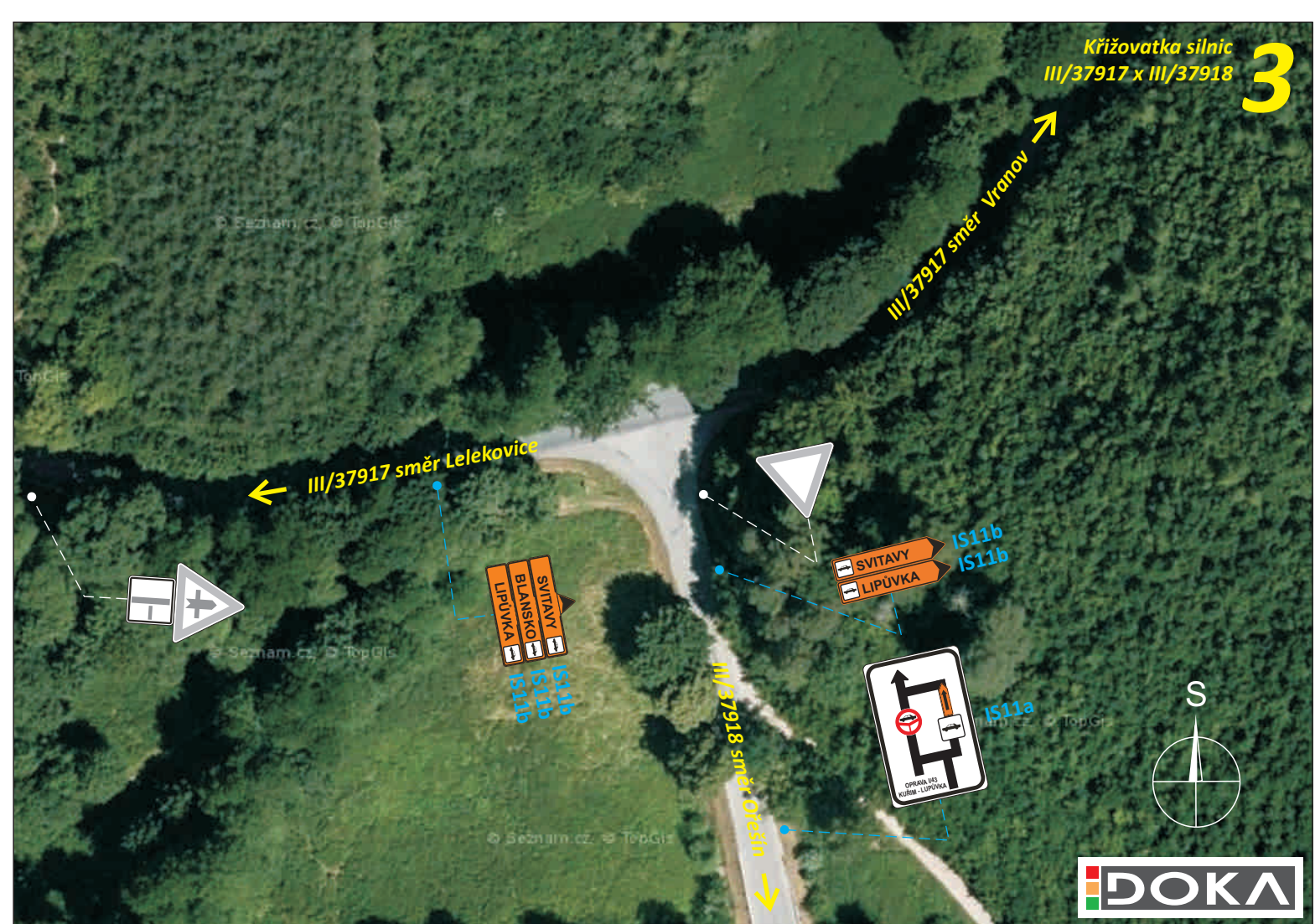
B21a - PŘECHODNÉ SVISLÉ DOPRAVNÍ ZNAČENÍ STANOVÍ OD MÚ KUŘIM

B21a - PŘECHODNÉ SVISLÉ DOPRAVNÍ ZNAČENÍ OD MÚ BLANSKO

B21a - PŘECHODNÉ SVISLÉ DOPRAVNÍ ZNAČENÍ OD MÚ TIŠNOV

B21a - PŘECHODNÉ SVISLÉ DOPRAVNÍ ZNAČENÍ OD MÚ ŠLAPANICE











Malhostovice - průtok
a křižovatka silnic
II/379 a III/38529

9c

Malhostovice



