

MALHOSTOVICE NÁVRHOVÝ STAV DOPRAVNÍHO ZNAČENÍ



Legenda

— hranice katastrálního území

Dopravní značky:

- ve správě SÚS

- stávající - beze změny
- navržené / změna
- odstraněné

- ve správě obce

- stávající - beze změny
- navržené / změna
- odstraněné

- ve správě cizího subjektu

- cizí

- ostatní

- ① směrové sestavy z DZ IS

Komunikace

- krajská
- místní - III. třída
- místní - IV. třída - obytná zóna
- místní IV. třída - chodník nebo stezka
- účelová
- účelová - nebezpečná
- účelová - soukromá
- stavební prah

NAVHOVATEL LIBOR ČUMA	VYPRACOVAL RADEK SLÁMA	KONTROLOVAL LIBOR ČUMA	ZPRACOVATEL URBANIA s.r.o. HLAVNÍ 21 664 48 MORAVANY
INVESTOR ZAKÁZKY: OBEC MALHOSTOVICE			PROJEKTOVATEL: ul. Sýrovická č. 130 664 44 ORECHOV TEL. 547 217 955 obchod@urbania.cz
NÁZEV ZAKÁZKY: PASPORT DOPRAVNÍHO ZNAČENÍ A KOMUNIKACÍ PRO OBEC MALHOSTOVICE			DATUM: 19.2.2018
OBSAH VÝKRESU: NÁVRHOVÝ STAV D.Z. - SITUACE			ZAKÁZKA Č.: ZK17-1051
			MĚŘÍTKO: 1:15 000
			VÝKRES Č.: 3-00

1

zahrazovací sloupky



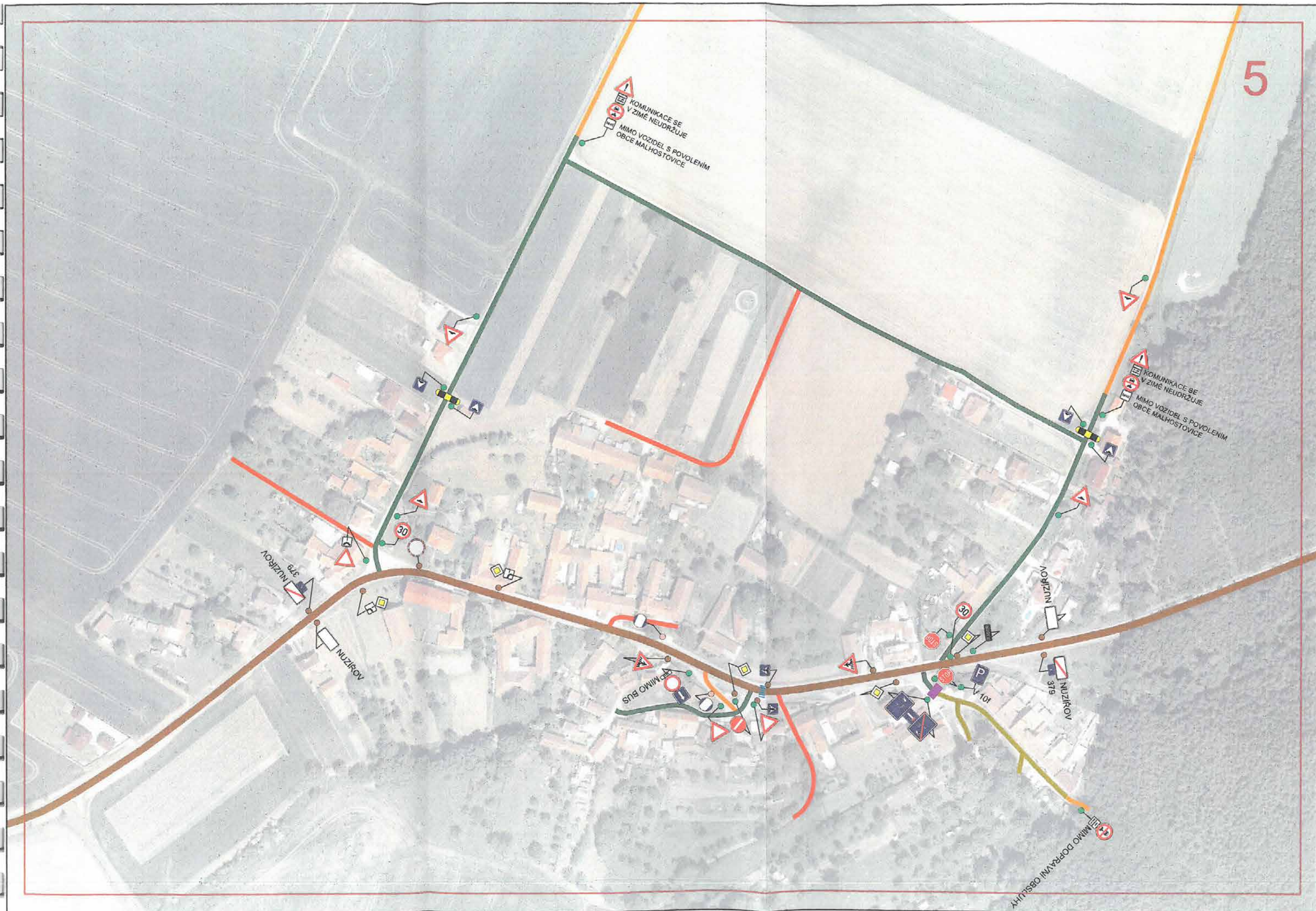
KOMUNIKACE SE
V ZÍME NEUDRŽUJE
MIMO VOZIDEL S POVOLENÍM
ORGE MALHOSTOVICE



DOMINKACE SE
V ZÁMĚ NEUDRŽUJE
MIMO VOZIDEL S POVOLENÍM
ORČE MALÝCH TOVISE

4

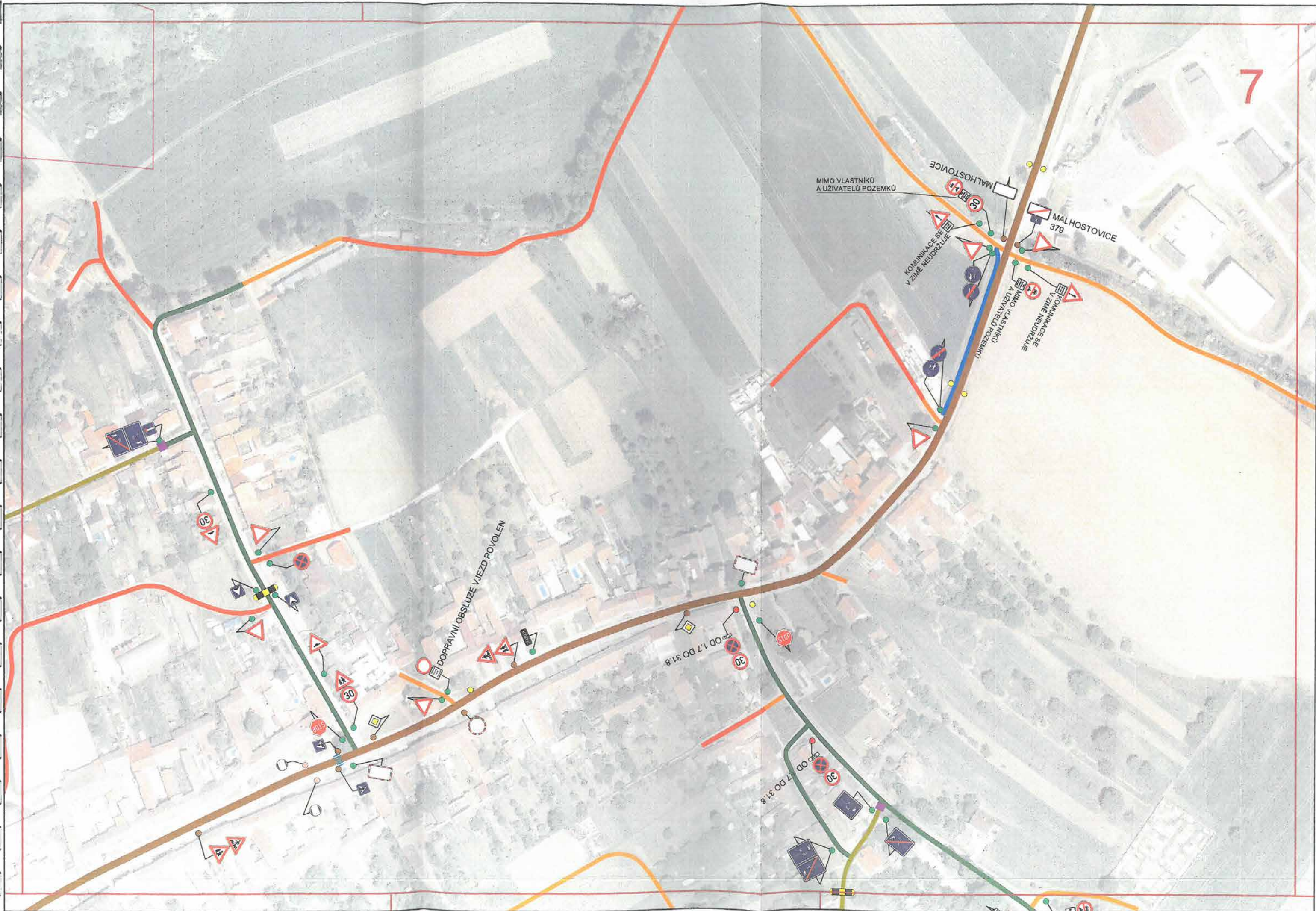
500m



KOMUNIKACE SE
V ZÍMĚ NEUDRŽUJE
MIMO VLASTNÍKU
A UŽIVATELU POZEMKU

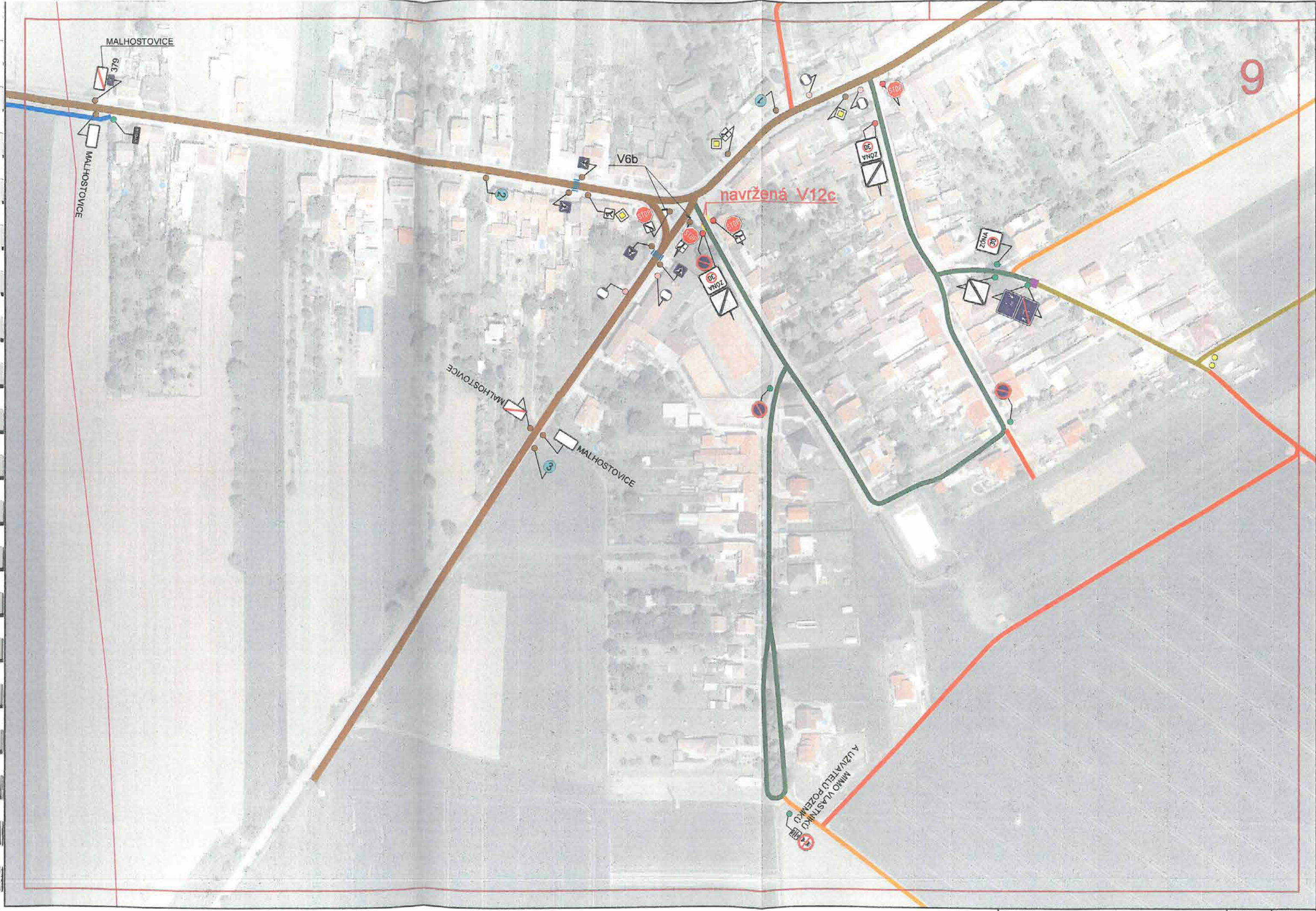
MIMO VLASTNÍKU
A UŽIVATELU POZEMKU

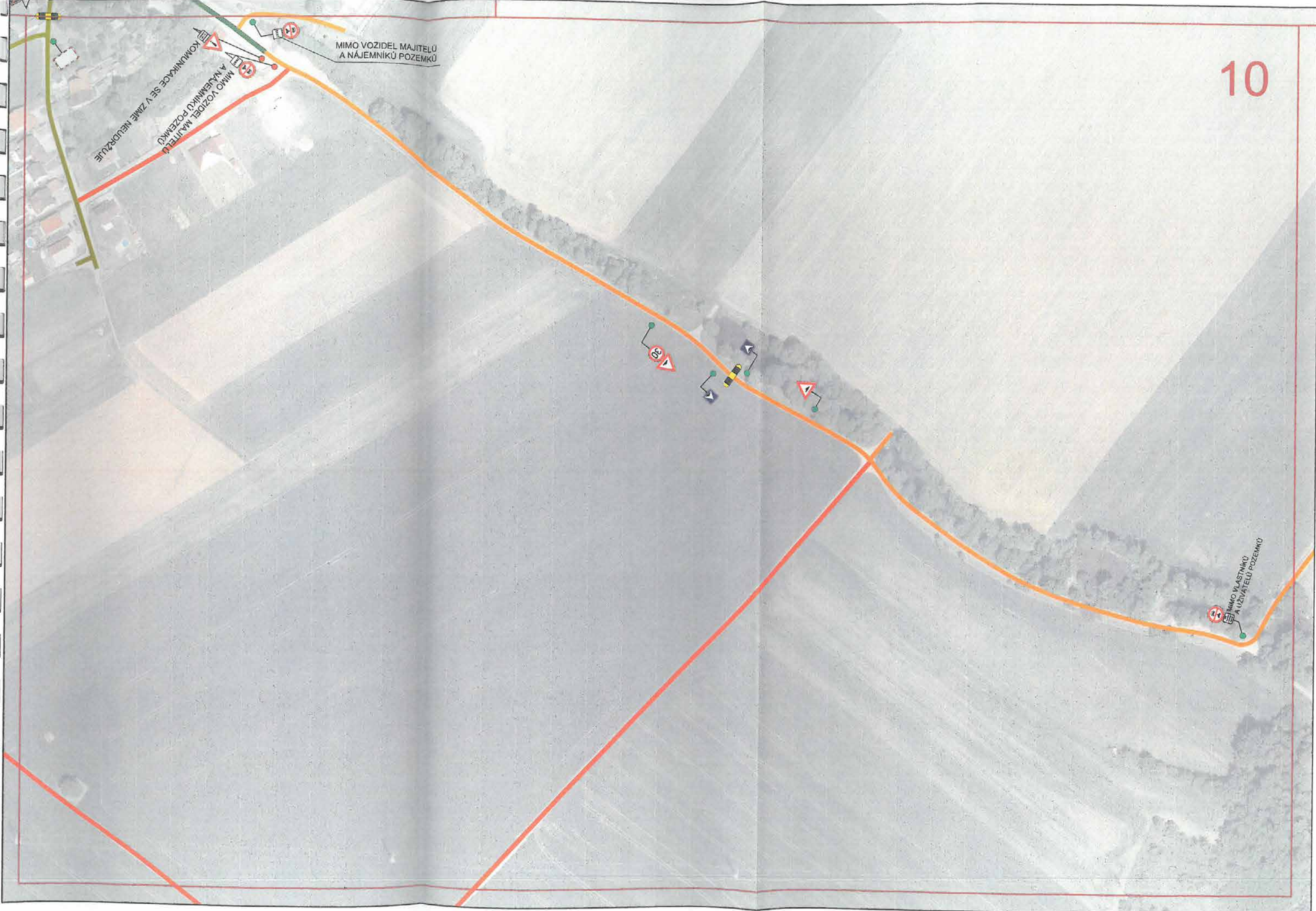
ÚČES 2 km





MIMO VLASTNÍKŮ
A UŽIVATELŮ POZEMKŮ





Soupis směrových sestav



IS3a + IS3c + IS24b
1ks



IS3b + IS3c
1ks



IS3a + IS3b
1ks

NAVRHOVAL: Libor Čuma	VYPRACOVAL: Radek Štěpán	KONTROLOVAL: Libor Čuma	ZPRACOVATEL: URBANIA s.r.o. HLAVNÍ 21 684 48 MORAVANY provozovna, ul. Sýrovická ev.č.130 684 44 OŘECHOV TEL.: 547 217 955 obchod@urbania.cz
ZADAVATEL ZAKÁZKY: OBEC MALHOSTOVICE			DATUM: 16.1.2018
NÁZEV ZAKÁZKY: PASPORT DOPRAVNÍHO ZNAČENÍ A KOMUNIKACÍ PRO OBEC MALHOSTOVICE			MĚŘÍTKO: 1 : 50
VÝKRES: SOUPIS CÍLOVÝCH SMĚROVÝCH SESTAV			ZAKÁZKA Č.: ZK17-1051
			VÝKRES Č.: 3-11