

## 15. DOPLNĚK K PASPORTU DOPRAVNÍHO ZNAČENÍ

PRO OBEC

# MALHOSTOVICE



### Stanovisko:

Specializované pracoviště dopravního inženýrství BM a BO KŘP JmK se neztotožňuje s posunutím označnicku začátku a konce obce (IZ4a, IZ4b) bez vyřešení infrastruktury pro pěší (chodníková tělesa), veřejného osvětlení a zastavení části obce.

por. Ing. Tomáš Zich  
322848

POLICE ČESKÉ REPUBLIKY  
KRAJSKÉ ŘEDITELSTVÍ POLICIE  
JIHOMORAVSKÉHO KRAJE  
Specializované pracoviště  
dopravního inženýrství BM a BO  
611 32 Brno, Kounicova 24

15-03-2017

Správa a údržba silnic  
Jihomoravského kraje,  
příspěvková organizace kraje  
Žerotínovo náměstí 449/3, 602 00 BRNO  
IČO: 709 32 581 (23)

Zodp. projektant:

Vypracoval:

Kontroloval:

Libor Čuma

ing. Radek Otevřel

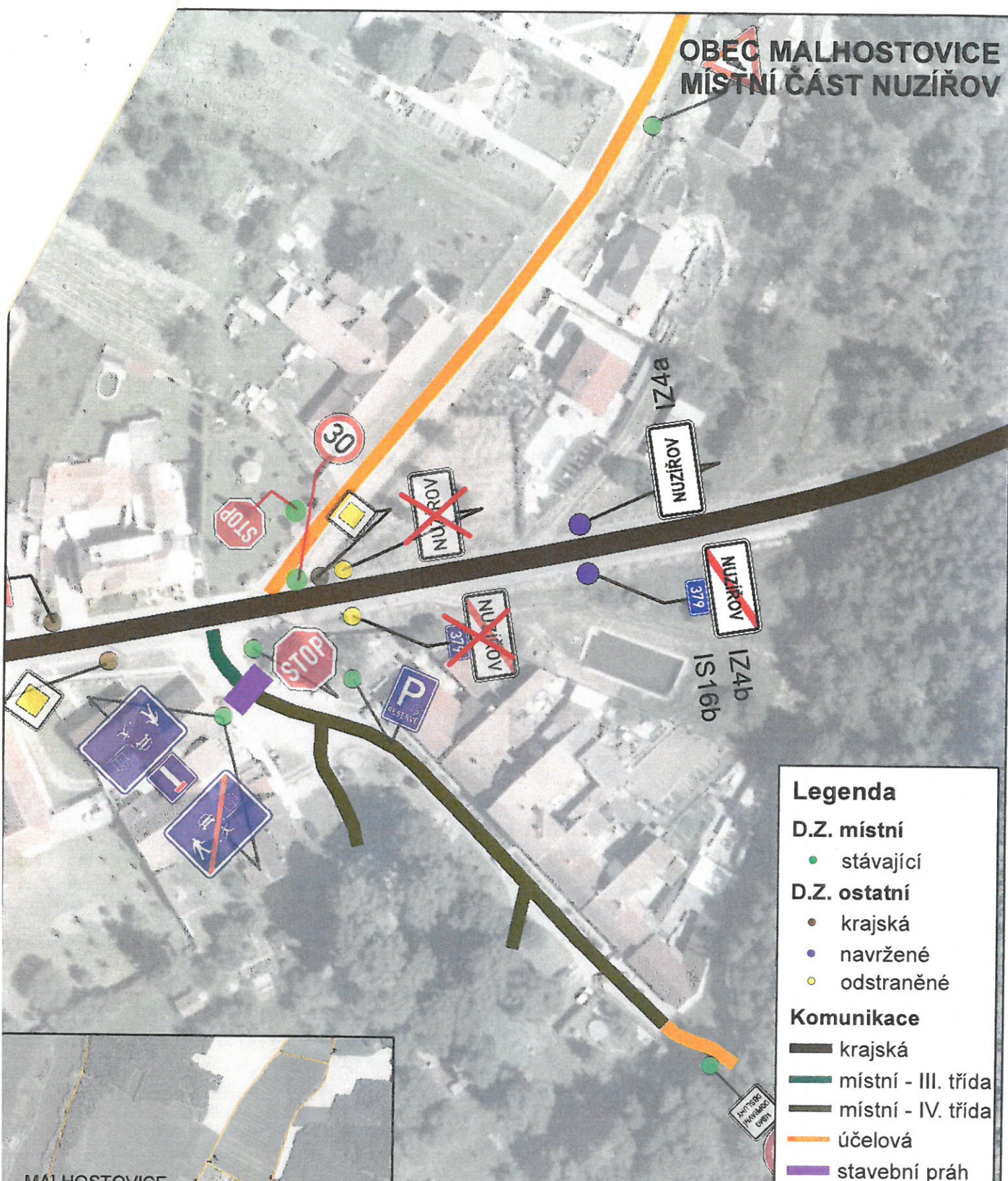
Libor Čuma

Urbania

Ořechov, 2/2017  
ZK16-1238



# OBEC MALHOSTOVICE MÍSTNÍ ČÁST NUZÍŘOV



## Legenda

### D.Z. místní

- stávající

### D.Z. ostatní

- krajská
- navržené
- odstraněné

### Komunikace

- krajská
- místní - III. třída
- místní - IV. třída
- účelová
- stavební práh

MALHOSTOVICE

ZODP. PROJEKTANT:	VYPRACOVAL:	KONTROLOVAL:
LIBOR ČUMA	ING. RADEK OTEVŘEL	LIBOR ČUMA

INVESTOR ZAKÁZKY:  
**OBEC MALHOSTOVICE**

NÁZEV ZAKÁZKY:  
15. DOPLNĚK PASPORTU DOPRAVNÍHO ZNAČENÍ  
V OBCI MALHOSTOVICE

VÝKRES:

**SITUACE DZ - 15. DOPLNĚK**

ZPRACOVATEL:  
**URBANIA s.r.o.**  
HLAVNÍ 21  
664 48 MORAVANY

provozovna: ul. Syrovická ev.č. 130  
664 44 OŘECHOV  
TEL.: 547 217 955  
obchod@urbania.cz

DATUM: 10.1.2017

MĚŘÍTKO: 1:1 000

ZAKÁZKA Č.: ZK16-1238

VÝKRES Č.:

**1**