

DOKA

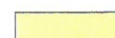
LEGENDA:



- PŘECHODNÉ SVISLÉ DOPRAVNÍ ZNAČENÍ



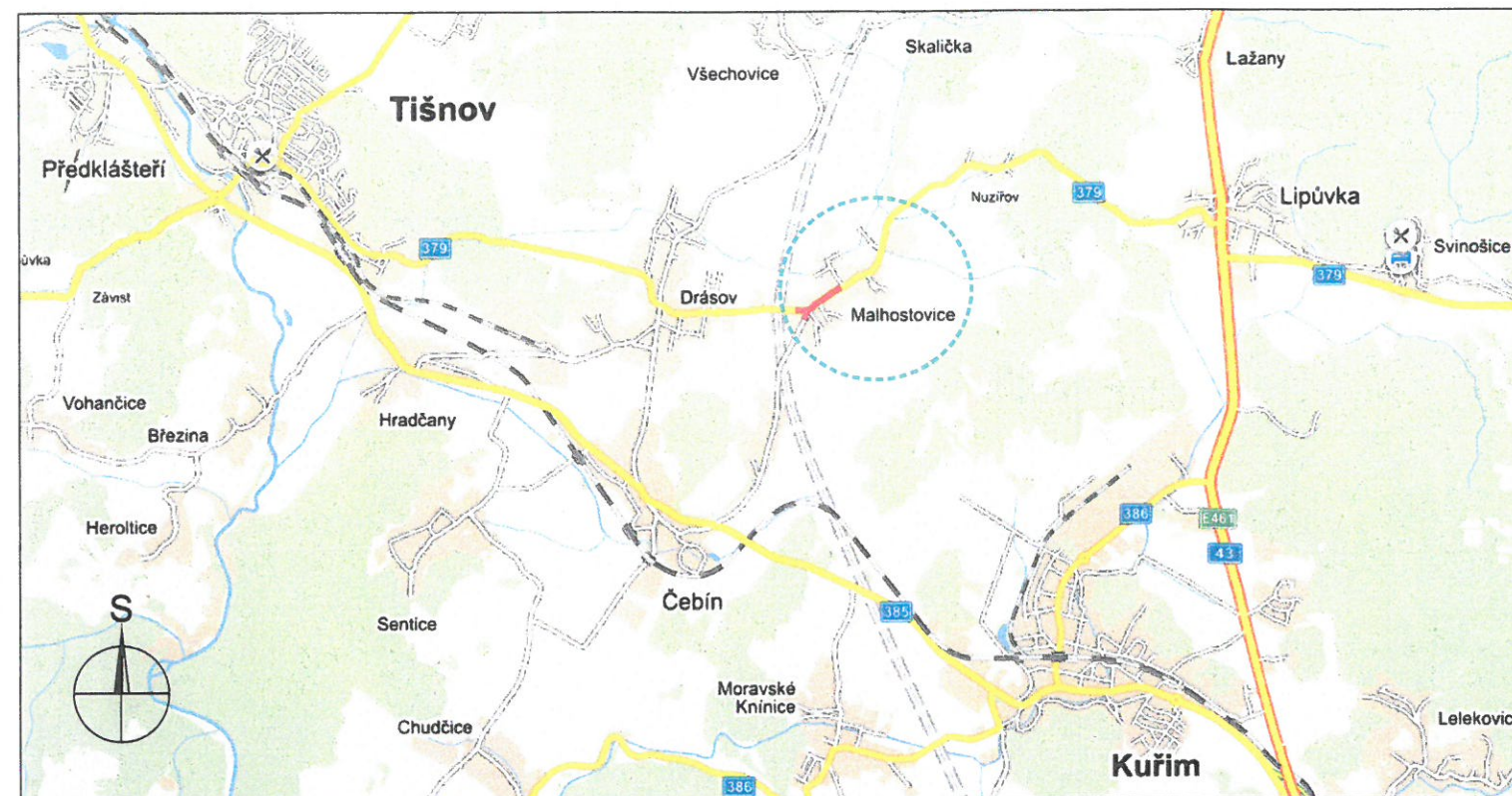
- ZÁBOR PRO STAVEBNÍ MECHANIZACI
MAX. DÉLKA ZÁBORU
50 m



- ROZSAH REKONSTRUKCE
CHODNÍKŮ

POZNÁMKA:
TRVALÉ SVISLÉ DOPRAVNÍ ZNAČENÍ, KTERÉ BUDE V ROZPORU
S PŘECHODNOU ÚPRAVOU PROVOZU, BUDE ZNEPLATNĚNO

DOKA



POTVRZENÍ PLATNOSTI DOKUMENTACE:

POLICIE ČESKÉ REPUBLIKY - DOPRAVNÍ INSPEKTORÁT BRNO:
KRPB - 66994-1 /ČJ-2016-0600DI-

Brno, dne 22. 02. 2016
Platnost pouze pro BZ a ZUK

POLICIE ČESKÉ REPUBLIKY
KRAJSKÉ ŘEDITELSTVÍ POLICIE
JIHOMORAVSKÉHO KRAJE
SPECIÁLNÍ VOZIDLOVÉ PRACoviŠTĚ
DOPRAVNÍHO INŽENÝRSTVÍ BM a BQ
611 32 BRNO, KOUNICOVA 24

SÚS JMK - OBLAST BRNO:
Brno, dne . . . 2016

OBEČ MALHOSTOVICE:
Malhostovice, dne . . . 2016

DOKA

DOKA, s.r.o., provozovna: Drubežní trh 179/8, 664 91 Ivančice, IČ: 63471752, DIČ: CZ63471752, e-mail: info@dokadz.cz, www.dokadz.cz, mob.: 603 881 905

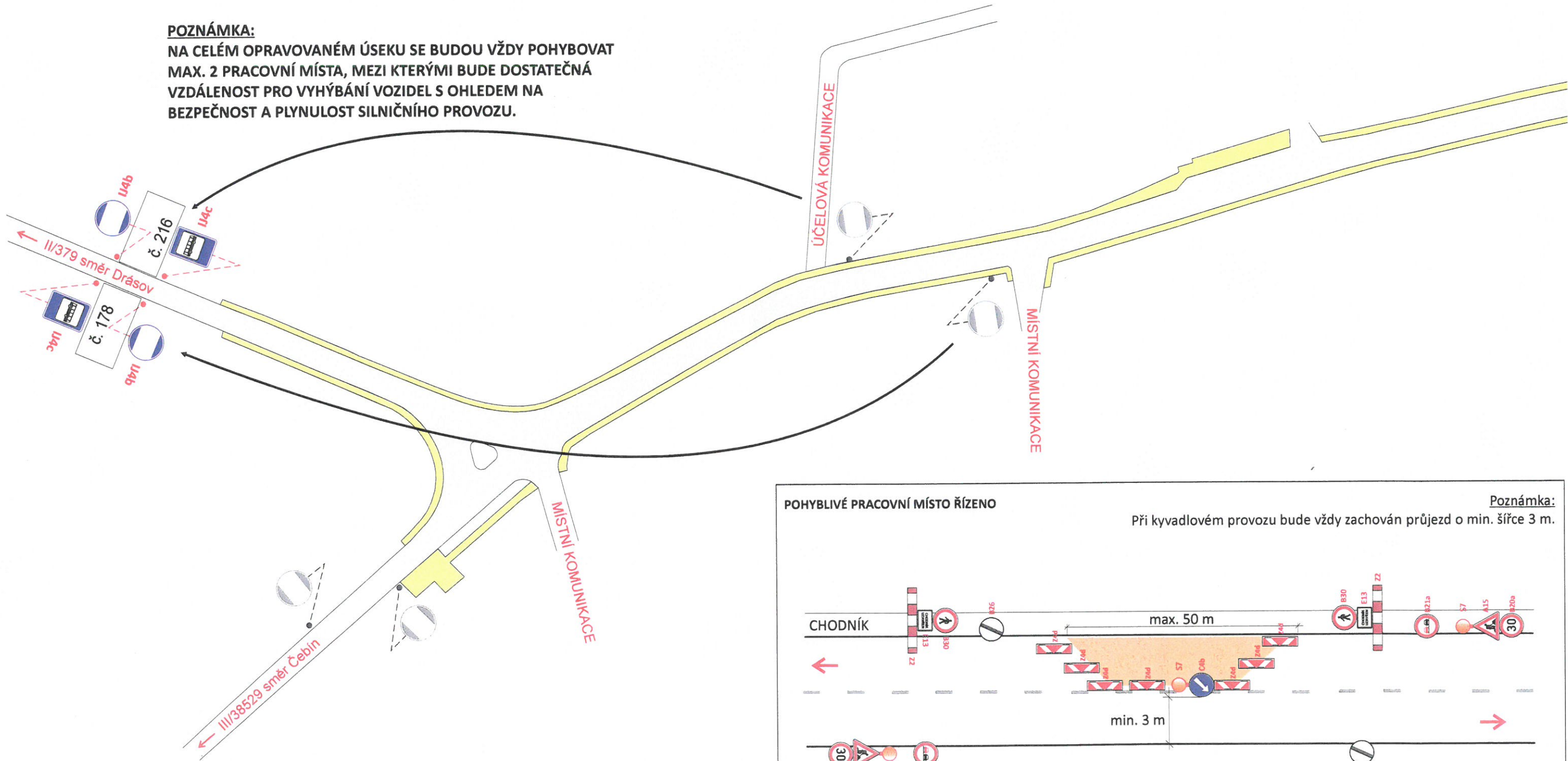
- Svislé dopravní značení
- Vodorovné dopravní značení
- Provizorní dopravní značení
- Projektování dopravního značení

VEDOUcí PROJEKTANT	Bc. Jakub LACH				DOKA, s.r.o. Na návsi 11/5, 620 00 Brno IČ: 63471752, DIČ: CZ63471752 e-mail: info@dokadz.cz www.dokadz.cz mob.: 603 881 905
ZODPOVĚDNÝ PROJEKTANT	Bc. Jakub LACH				
VYPRACOVAL	Aleš TESAŘ				
KRESLIL	Aleš TESAŘ				
KONTROLOVAL	Aleš TESAŘ				
KRAJ: JIHMORAVSKÝ	OKRES: BRNO-VEKOV	KÚ: MALHOSTOVICE	DATUM	02/2016	
STAVBA:			FORMÁT	4x A4	
REKONSTRUKCE CHODNÍKŮ V MALHOSTOVICÍCH A OSVĚTLENÍ TŘÍ PŘECHODŮ PRO CHODCE PODÉL SILNICE II/379			MĚŘÍTKO	-----	
			ÚČEL	RDS	
			Čís. ZAKÁZKY	PDZ - 009	
			ARCHIVNÍ Čís.	2016 - 011	
NÁZEV VÝKRESU:	SITUACE PŘECHODNÉHO DOPRAVNÍHO ZNAČENÍ		Čís. SOUPRAVY	Čís. PŘÍLOHY	

SITUACE PŘECHODNÉHO DOPRAVNÍHO ZNAČENÍ

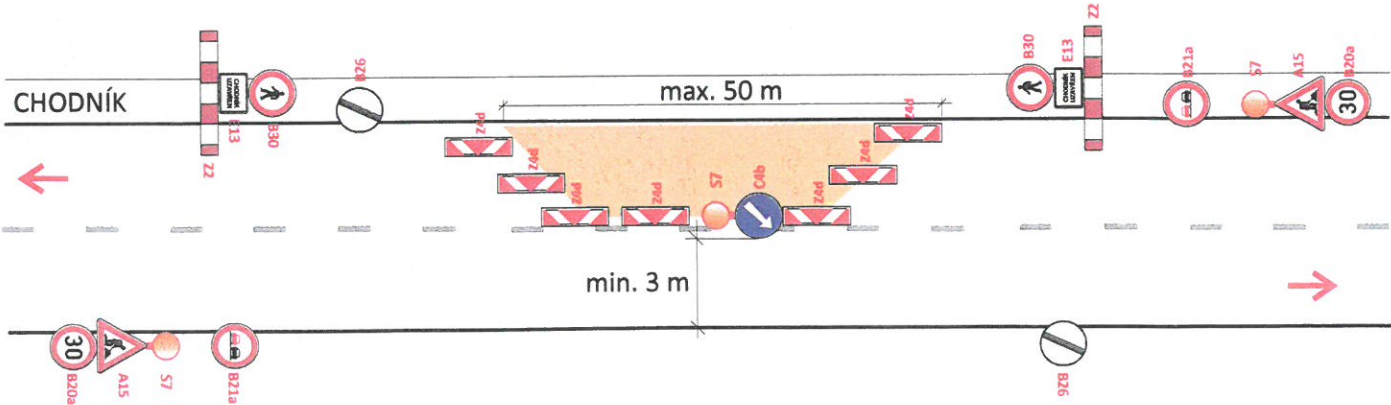
← CELKOVÁ DÉLKA OPRAVOVANÉHO ÚSEKU cca 600 m →

POZNÁMKA:
NA CELÉM OPRAVOVANÉM ÚSEKU SE BUDOU VŽDY POHYBOVAT
MAX. 2 PRACOVNÍ MÍSTA, MEZI KTERÝMI BUDE DOSTATEČNÁ
VZDÁLENOST PRO VYHÝBÁNÍ VOZIDEL S OHLEDEM NA
BEZPEČNOST A PLYNULOST SILNIČNÍHO PROVOZU.



POHYBLIVÉ PRACOVNÍ MÍSTO ŘÍZENO

Poznámka:
Při kyvadlovém provozu bude vždy zachován průjezd o min. šířce 3 m.



SCHEMA DZ - INTRAVILAN